

**DŮM ZAHRANIČNÍ SPOLUPRÁCE**

Průvodce mezinárodním vzděláváním

# Neformální vzdělávání mládeže

**Mladí lidé ve věku 13–35 let,  
pracovníci s mládeží  
a organizace**

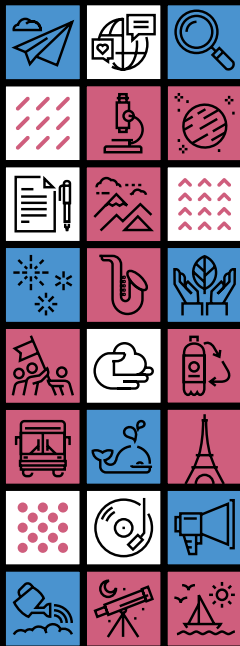
NEZISKOVÉ ORGANIZACE / STŘEDISKA  
VOLNÉHO ČASU / NEFORMÁLNÍ SKUPINY  
MLADÝCH LIDÍ / KULTURNÍ INSTITUTE /  
STŘEDNÍ ŠKOLY / UNIVERZITY /  
MLÁDEŽNICKÉ A STUDENTSKÉ SPOLKY



Erasmus+

Evropský  
sbor  
solidarity

Eurodesk





## DŮM ZAHRANIČNÍ SPOLUPRÁCE

Průvodce mezinárodním  
vzděláváním

- Jsme národní agentura pro program Erasmus+ a Evropský sbor solidarity.
- Patříme pod Ministerstvo školství, mládeže a tělovýchovy.
- V Česku koordinujeme i další programy v oblasti mezinárodního vzdělávání, například AKTION ČR–Rakousko, CEEPUS, AIA nebo Fondy EHP (spolupráce s Norskem, Islandem a Lichtenštejnskem).
- V zahraničí propagujeme české vysoké školství (Study in Czechia) a podporujeme naši kulturu a výuku českého jazyka.
- Jsme zapojeni do několika evropských sítí: Eurodesk, eTwinning, Eurydice a EPALE.
- V Bruselu provozujeme Českou styčnou kancelář pro vzdělávání a výzkum (CZELO).
- Poskytujeme informační a poradenské služby o mezinárodním vzdělávání a internacionalizaci.



## MLÁDEŽ



### Erasmus+ / [erasmus.dzs.cz](https://erasmus.dzs.cz)

Mladí lidé ve věku 13–30 let, bez ohledu na to, zda studují, se mohou zúčastnit **mezinárodních výměn mládeže**. Jde o skupinové pobyty lidí z různých zemí, kteří pracují na společném tématu a přitom poznávají jinou kulturu, procvičí si komunikaci v cizí řeči a mají možnost navázat mezinárodní přátelství, jak v zahraničí, tak na národní úrovni. Zapojit se mohou i do organizace lokálních nebo mezinárodních akcí s veřejnými činiteli a do komunitních projektů v rámci aktivit **participace mládeže**. **DiscoverEU – jízda k začlenění** je příležitost pro organizace a neformální skupiny mladých lidí získat podporu na realizaci projektů, které umožní mladým lidem s omezenými příležitostmi vyrazit na cestu po Evropě.



### Evropský sbor solidarity / [evropskysborsolidarity.dzs.cz](https://evropskysborsolidarity.dzs.cz)

Evropský program určený mladým lidem ve věku 18–35 let. Zájemcům umožňuje zapojit se do mezinárodních dobrovolnických nebo humanitárních projektů. Neformální skupinky mladých podporuje v realizaci vlastních solidárních projektů v Česku. Studium ani pracovní zkušenosti nejsou podmínkou.



### Eurodesk / [eurodesk.cz](https://eurodesk.cz)

Evropská informační síť, která působí ve 37 zemích a v Česku má svá kontaktní místa v regionech. Jako podpůrná síť programu Erasmus+ mládež a Evropský sbor solidarity poskytuje Eurodesk mladým lidem a těm, kteří s nimi pracují, komplexní a dostupné informace o mezinárodních příležitostech a podporuje mladé lidi v aktivním občanství.



## MLÁDEŽ / Erasmus+



### Kdo může vyjet

Mladí lidé ve věku 13–30 let.  
Studium není podmínkou.



### Kam můžete vyjet

- Členské státy EU
- Státy EHP (Island, Lichtenštejnsko, Norsko)
- Kandidátské země EU (Severní Makedonie, Srbsko, Turecko)
- Partnerské země (státy západního Balkánu a východní Evropy, region Zakavkazska, jižní Středomoří)



### Typy aktivit

- Výměny mládeže (5–21 dnů)
- Aktivity participace mládeže
  - Dílčí aktivity: 1 den a více
  - Délka programu: 3–18 měsíců
- DiscoverEU – jízda k začlenění
  - Délka výjezdu: 1–30 dní
  - Délka programu: 3–24 měsíců



### Co získáte?

- Možnost vyjet do světa na pár dnů až týdnů
- Nové zkušenosti, znalosti a dovednosti
- Možnost realizovat vlastní projekt i na národní úrovni
- Finance na pobyt v zahraničí
- Podporu účastníkům s omezenými příležitostmi
- Certifikát o získaných znalostech a dovednostech



### Jak se přihlásíte

Zájemci musejí sami kontaktovat organizaci, která výměny mládeže nebo aktivity participace nabízí. Jejich přehled najdete na stránce [erasmus.dzs.cz](https://erasmus.dzs.cz).



## MLÁDEŽ / Evropský sbor solidarity



### Kdo se může zapojit

Mladí lidé ve věku 18–30 let.



### Kam můžete vyjet

- Členské státy EU (včetně Česka)
- Státy EHP (Island, Lichtenštejnsko, Norsko)
- Kandidátské země EU (Severní Makedonie, Srbsko, Turecko)
- Partnerské země (státy západního Balkánu a východní Evropy, region Zakavkazska a jižního Středomoří)



### Co získáte

- Možnost vyjet do světa nebo realizovat vlastní projekt
- Nové zkušenosti, znalosti a dovednosti
- Finance na pobyt v zahraničí (včetně kapesného) nebo na řízení projektu a kouče
- Jazykovou a organizační podporu
- Podporu účastníkům s omezenými příležitostmi
- Certifikát o získaných znalostech a dovednostech



### Typy aktivit v ČR

- Solidární projekty (2–12 měsíců)
  - pro neformální skupiny mladých lidí, kteří mají chuť ve svém okolí něco změnit
- Dobrovolnictví v ČR (2 týdny – 2 měsíce)
  - pouze pro mládež s omezenými příležitostmi

### Typy aktivit v zahraničí

- Dobrovolnictví v zahraničí (2 týdny – 12 měsíců)
- Dobrovolnické týmy v oblastech s vysokou prioritou (2 týdny – 2 měsíce)
- Humanitární projekty (2 týdny – 12 měsíců) pro zájemce ve věku 18–35 let



### Jak se přihlásíte

Zájemci o dobrovolnictví se musejí registrovat na portále [youth.europa.eu](https://youth.europa.eu). Postup, jak získat grant na solidární projekt, najdete zde:





## Rady pro udržitelné cestování

### JAK CESTOVAT EKOLOGICKY A ODPOVĚDNĚ



#### Dejte přednost vlaku před letadlem.

Když to nejde jinak, volte nízkemisní lety. Místo auta využijte místní MHD.



#### Najděte si zelené ubytování.

Dnes už i kempy, farmy, penziony a hotely myslí na ochranu přírody. Poznáte je podle „květiny“ (ekoznačka EU).



#### Šetřete vodou (třeba při sprchování) a energií.

Snažte se třídít odpad (jednorázové baterie nikdy nevyhazujte do směsného odpadu).



#### Buďte ohleduplní k místní krajině.

Držte se vyznačených cest, nepohazujte odpadky, netrhejte rostliny. Neohrožujte zvířata (nepodporujte byznys založený na jejich zneužívání).



#### Zabalte si vlastní svačinu na cestu s sebou.

Odolejte fastfoodům a zkuste radši nějakou místní dobrotu. Jezte lokálně a sezonně.



#### Objevujte svět bez plastu.

Přibalte si do batohu plátěnou tašku na nákupy, látkové pytlíky, láhev na vodu, vlastní kelímek na kafe nebo rovnou termosku, vlastní příbor a misku (třeba na street food).



#### Cestujte pomalu a nalahko.

Objevujte méně míst, ale důkladněji a s méně kily na zádech. Studium v zahraničí je ideální způsob pomalého cestování.



#### Kompenzujte svoji uhlíkovou stopu příspěvkem

do vybraného „offsetového“ projektu nebo pomozte místní komunitě jako dobrovolník.

**Šťastnou eko-cestu!**



## PRACOVNÍCI S MLÁDEŽÍ A ORGANIZACE



### Erasmus+ / [erasmus.dzs.cz](https://erasmus.dzs.cz)

Program podporuje profesní rozvoj pracovníků s mládeží a umožňuje jim účastnit se mezinárodních aktivit, jako jsou školení, semináře, studijní návštěvy nebo budování komunit. Účastníci mají možnost zvýšit si kvalifikaci, sdílet osvědčené postupy a připravovat společné projekty. Je to také jedinečná příležitost poznat, jak to chodí v jiné zemi, získat nové znalosti a zkušenosti, zlepšit se v cizím jazyce a navázat profesní kontakty.



### Evropský sbor solidarity / [evropskysborsolidarity.dzs.cz](https://evropskysborsolidarity.dzs.cz)

Evropský program, který organizacím (veřejným, soukromým) a neformálním skupinám poskytuje finanční prostředky pro realizaci veřejně prospěšných projektů, do kterých jsou zapojeni mladí lidé. Prostředky lze využít např. na hostování zahraničních dobrovolníků či pro projekty lokálních iniciativ (ochrana přírody, podpora účasti na demokratických procesech, inkluze apod.)



### Eurodesk / [eurodesk.cz](https://eurodesk.cz)

Evropská informační síť, která působí ve 37 zemích a v Česku má svá kontaktní místa v regionech. Pracovníci s mládeží mohou platformu využít při informování mladých lidí o příležitostech v rámci programu Erasmus+ mládež a Evropský sbor solidarity. Eurodesk také aktualizuje obsah na české verzi Evropského portálu pro mládež ([youth.europa.eu](https://youth.europa.eu)).



## PRACOVNÍCI S MLÁDEŽÍ A ORGANIZACE / Erasmus+



### Kdo může vyjet

Každý, kdo zajišťuje neformální vzdělávání mladých lidí (profesionálně i dobrovolně), bez věkového omezení.



### Typy aktivit

- Studijní návštěvy, stínování na pracovišti, výměny (2–60 dnů)
- Vytváření sítí a budování komunit (2–60 dnů)
- Školení (2–60 dnů)
- Semináře a workshopy (2–60 dnů)



### Kam můžete vyjet

- Členské státy EU
- Státy EHP (Island, Lichtenštejnsko, Norsko)
- Kandidátské země EU (Severní Makedonie, Srbsko, Turecko)
- Partnerské země (státy západního Balkánu a východní Evropy, region Zakavkazska a jižního Středomoří)



### Co získáte

- Možnost vyjet do světa na pár dnů až týdnů
- Nové zkušenosti, znalosti a dovednosti
- Nové profesní kontakty
- Finance na pobyt v zahraničí
- Podporu účastníkům s omezenými příležitostmi



### Jak se přihlásíte

Zájemci o účast mohou realizovat projekt Erasmus+ nebo spolupracovat s organizací, která ho realizuje. Sledujte termíny výzev na [erasmus.dzs.cz](http://erasmus.dzs.cz), kde také najdete podrobný postup, jak požádat o grant.



### Mezinárodní spolupráce organizací

#### Kdo může žádat o grant

Jakýkoliv veřejný nebo soukromý subjekt z programové země

#### Typy partnerství

- Partnerství malého rozsahu (6–24 měsíců, min. 2 organizace z 2 zemí)
- Kooperativní partnerství (12–36 měsíců, min. 3 organizace z 3 zemí)

#### Kde najdete partnery pro svůj projekt

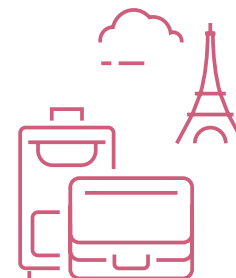
- Mezinárodní síť SALTO s databází Otlas  
[www.salto-youth.net](http://www.salto-youth.net)
- Eurodesk.cz – informace, zasíťování a dotazy



### Další možnosti zapojení

- Evropská mládež spolu
- Budování kapacit v oblasti mládeže\*

\* Administraci zajišťuje Evropská výkonná agentura pro vzdělávání a kulturu v Bruselu. Konzultace poskytne kancelář CZELO. Více na [czelo.dzs.cz](http://czelo.dzs.cz).





## PRACOVNÍCI S MLÁDEŽÍ A ORGANIZACE / Evropský sbor solidarity



### Kdo může žádat o grant

Jakýkoliv veřejný či soukromý subjekt (neziskové organizace, kulturní instituce apod.)



### Typy aktivit

**Solidární projekty** (role zastřešující organizace lokálního projektu pro skupinu mladých lidí ve věku 18–30 let)

### Dobrovolnické projekty:

- Hostování zahraničních i národních dobrovolníků
- Vysílání dobrovolníků do zahraničí
- Jednotlivci (2 týdny – 12 měsíců)  
a týmy (2 týdny – 2 měsíce)



### Jak se přihlásíte

#### Solidární projekty:

Žádost o grant, více info na webu



#### Dobrovolnické projekty:

Nutná akreditace, tzv. Quality label, více info na webu



### Další možnosti zapojení

Centralizované aktivity spravované EACEA: Dobrovolnické týmy s vysokou prioritou, dobrovolnictví v oblasti humanitární pomoci



### Dům zahraniční spolupráce (DZS)

Na Poříčí 1035/4, 110 00 Praha 1

### Info Desk

☎ +420 221 850 100

✉ info@dzs.cz

Otevírací hodiny:

pondělí–čtvrtek 9–17 hod.

pátek 9–15 hod.

[dzs.cz](https://dzs.cz)

### Jsme tu pro vás i v regionech.

Přehled všech poboček najdete na

[dzs.cz/dzs-v-regionech](https://dzs.cz/dzs-v-regionech)



### Facebook

@dzs.cz  
@erasmusplusCR  
@mladezvakci  
@czelobrussels



### Instagram

@dzs\_cz  
@eurodesk\_cz



### X

@dzs\_cz  
@CZELO\_Brussels



### LinkedIn

@dzs\_cz  
@czech-liaison-office-for-education-and-research-in-brussels



### YouTube

@dzs\_cz

### Česká styčná kancelář pro vzdělávání a výzkum (CZELO)

Rue Montoyer 23, 1000 Brussels

✉ czelo@dzs.cz

[dzs.cz/czelo](https://dzs.cz/czelo)

